

Exposé
MY „Nieuwediep“ DB2653
Linssen 40 Classic Sturdy
12,40 x 4,05 x 1,35

Zum Verkauf steht eine klassische Motoryacht

Linssen 40 Classic Sturdy

in hervorragendem Zustand, überkomplett ausgerüstet und topgepflegt.

gebaut von:	Linssen Yachts, Niederlande
Baujahr:	1995
Baunummer:	2013
Länge/Breite:	12,40 m x 4,05 m
Tiefgang:	1,35 m
Brückendurchfahrtshöhe:	2,70 m
Rumpftyp:	Verdränger
Gewicht:	15 t
Baumaterial:	Stahl
Maschine:	Volvo Penta TAMD 41AH, 148 PS
Antrieb:	Wellenantrieb D-Drive
Treibstoff:	Diesel
Brennstofftank:	ca. 1.000 Liter
Fäkalientank:	ca. 140 Liter
Frischwassertank:	ca. 1.100 Liter
Motorstunden:	ca. 4.000
Kabinen:	3
Kojen	4 + 2
Stehhöhe:	1,90 m
Naßzellen:	2
Rufzeichen:	DB2653
MMSI:	211 791 650
ATIS-Kennung:	921 102 2653
Kennzeichen:	BS-C639
Heimathafen:	Melle
Liegeplatz:	Weener, Ems
Preis:	VHB

Kurzbeschreibung:

Die Yacht wurde 1995 von Linssen Yachts in den Niederlanden in klassischem Stil gebaut und sehr umfangreich ausgestattet. Selbstverständlich ist die EU-Umsatzsteuer entrichtet und eine Originalrechnung vorhanden. Das Boot verfügt über Innen- und Außensteuerstand. Alle relevanten Instrumente sind an beiden Steuerständen vorhanden.

Deck, Cockpit und Kajütdach sind in Teak ausgeführt. Im Cockpit sind zwei große Backskisten vorhanden, die auch als Sitzgelegenheit genutzt werden können. Darüber hinaus sind ein Teaktisch und zwei Sessel mit Polstern vorhanden. Das Cockpit verfügt über eine Sprayhood und ein Bimini-Verdeck. Natürlich fehlt es nicht an einer Außendusche (warm/kalt), einer Badeleiter und einer Badeplattform. Auch eine Deckswaschanlage ist vorhanden. Darüber hinaus Davits und ein Original-Mini-Sturdy-Beiboot.

Der Innenbereich ist aufgeteilt in den geräumigen Salon, die Pantry mit großer Essecke, den Vorschiffsbereich mit großem Doppelbett und Bad, und einer Achterkajüte mit zwei sehr großen Einzelkojen, einem Bad und einem begehbaren Kleiderschrank mit Tresor.

Im Salon gegenüber der Eckcouch befindet sich die TV-Anlage mit Lift, die über DVBT und LAN betrieben wird und der Innensteuerstand mit höhenverstellbarem Sessel. Die hier installierte Klimaanlage kühlt Salon und Heckkajüte. Die Verglasung ist als Wärmeschutzverglasung ausgeführt. Der Innenausbau ist wie überall im Schiff in Mahagoni gehalten. Etliche Schubladen und Schränke bieten ausreichenden Stauraum.

Die Pantry verfügt über ein Induktionskochfeld mit Dunstabzughaube, einen Backofen mit Grill und ein großes Spülbecken und zusätzlich über eine ausziehbare Arbeitsplatte. Der Kühlschrank hat ein Volumen von 110 Litern und ein Gefrierfach. Gegenüber der Pantry befindet sich die Essecke, die im Notfall zu einem Doppelbett umgerüstet werden kann. Unter einer der beiden Sitzbänke ist eine zweite Klimaanlage untergebracht, die für Kühlung in der Pantry und im Vorschiff sorgt. Staumöglichkeiten finden sich in verschiedenen Schubladen, Schränken und unter den Esstischbänken. Steckdosen, 230Volt, sind ausreichend vorhanden.

Das Vorschiff bietet ein ordentliches Doppelbett, einen Schrank und reichlich Staumöglichkeiten unter dem Bett. Außerdem ein zweites Bad mit elektrischer Toilette. Die Spülung mit Seewasser erfolgt, wie in der Vorschiffstoilette, wahlweise in den Fäkalientank oder nach außenbords. Hier im Vorschiff ist auch die Waschmaschinen/Trockner-Kombination untergebracht.

Den Winter verbringt „Nieuwediep“ in der Halle.

Das Schiff in Stichworten:

- **Maße**

Länge: 12,40m
Breite: 4,05 m
Tiefgang: 1,35 m
Masthöhe: 4,90 m über Wasserlinie
Durchfahrtshöhen mit Mast: 5,00 m (Mast ist elektrisch legbar)
mit Bimini: 3,60 m
mit Srayhood: 3,20 m
mit gelegter Sprayhood: 2,70 m

- **Rumpf**

Stahlknickspant

- **Maschine/Antrieb**

Motor Volvo Penta TAMD 41AH, 148 PS (Motornr.: 22041 49356)

fettgeschmierte Propellerwelle über Handpumpe

Festpropeller, 4 Flügel

Marschfahrt 12 km/h bei 1.400 U/min Verbrauch ca. 4,60 ltr/h

- **Elektrik**

Bordspannung 12 V + 230 V

230 Volt-Versorgung überwacht von 30 mA FI-Schalter und Leitungssicherungen

AGM-Verbraucherbatterien (12 V, 480 Ah Kapazität)

Starterbatterie

Pufferbatterie für Bugstrahlruder

Victron Combi 120 Ah Ladegerät

Wechselrichter 3 kW

Generator 6,5 kW, Onan

Steckdosen (ausreichend in 230 V, 12 V und USB im gesamten Schiff)

Beleuchtung (komplett auf LED umgerüstet)

- **Navigation**

AIS, aktiv

Autopilot

Kompass

Radar

Echolot

Logge

Ruderlagenanzeige

UKW-Funkanlage See- und Binnenfunk (innen und außen)

Navigationsbeleuchtung

- **Technik**

Tanks:

ca. 1.000 ltr. Diesel

ca. 1.100 ltr. Frischwasser, V4A

ca. 140 ltr. Schmutzwasser, V4A

Tankanzeigen (Wasser, Diesel + Fäkalien)

Ankerwinch, elektrisch

Steuerung, hydraulisch

Elektronische Schaltung für Motor + Getriebe

Doppel-Bugstrahlruder, 2x 3kW

Signalhorn, elektrisch

Scheinwerfer, elektrisch verstellbar

Deckswaschanlage

Druckwasseranlage

Wetterstation mit Außentemperaturanzeige

Alarmanlage

Bilgepumpen, elektrisch und manuell

Toiletten, 2 Stck, elektrisch, Abgang wahlweise elektrisch in Fäkalientank oder außenbords

Landanschluß mit einstellbarer Lastaufnahme bis 16 Amp

Anzeigeeinstrumente für Diesel- und Wassertanks, Öldruck, Kühlwasser, etc.

Komplette Navigationsbeleuchtung incl. Ankerlicht

Antennenmast, elektrisch stell- und legbar

Solaranlage mit Victron-Regelung

Feuerlöscher

Gasspürgerät

- **Technik (Komfort)**

Warmluftheizung, Diesel Eberspächer

Fernseher LG, versenkbar, LAN und DVBT

Radioanlagen im Salon und Heckkajüte mit Lautsprechersystem

Wasserboiler 40 Liter, beheizt über Motor und 230 Volt

Router, 2,5 und 5 GHz mit zwei Schächten für SIM-Karten

Waschmaschinen- Wäschetrockner-Kombination

Davits

Heckdusche (w/k)

Klima (2Klimaanlagen)

Generator 6,5 kW

- **Pantry**

Backofen

Elektroherd, Induktion, 4 Kochfelder

Dunstabzugshaube

Kühlschrank, 110 ltr. mit Gefrierfach

Spüle

Töpfe/Bratpfannen für Induktionskochfeld

Essbesteck/Geschirr

Mülleimer, 18 ltr.

- **Sonstiges**

Antifoulinganstrich, neu in '26

Sprayhood

Bimini-Top

Persenning für Bimini

einziehbare Windschutzscheibe zwischen Sprayhood und Bimini

Wärmeschutzverglasung im Salon

Begehbarer Kleiderschrank

Tresor im begehbaren Kleiderschrank

Badeleiter

Badeplattform

Cockpitlautsprecher

Cockpittisch, Teak

Cockpitstühle, Teak mit Polstern, verstellbar

Mini-Sturdy-Beiboot

Teak Deck

Teak Cockpit

- **Zubehör**

Landanschlußkabel mit LED-Überwachung

Wasserschlauch

Langfender, 6 Stück

Kugelfender, 2 Stück

Stufenfender

Taue und Tampen

Teleskopleiter

Klapptritt

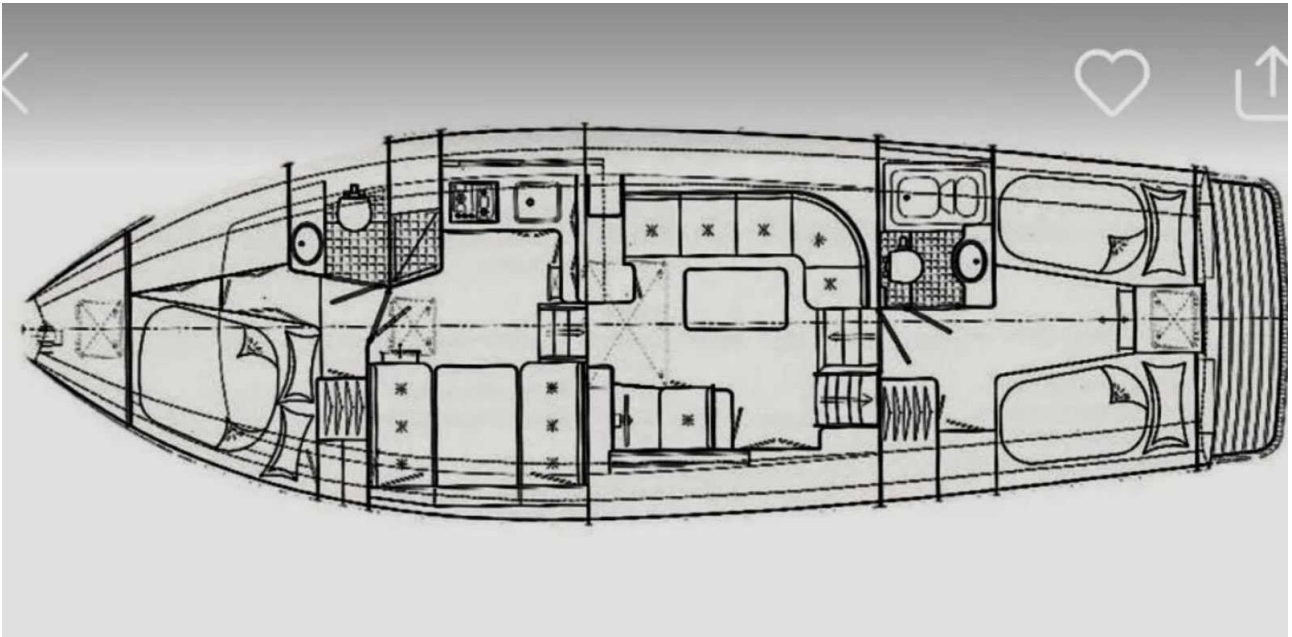
Diverse Service-Parts

Bei ernstem Interesse oder Fragen erbitte ich Kontaktaufnahme per Mail (info@peterthiement.de)
oder telefonisch unter 0172 6383 208 oder 05422 952329

Peter Thiemt
Herrenteich 112
49324 Melle

Alle hier genannten Daten und Aussagen sind sorgfältig zusammengetragen, ein Anspruch auf Richtigkeit und Vollständigkeit aller Aussagen ergibt sich daraus nicht.



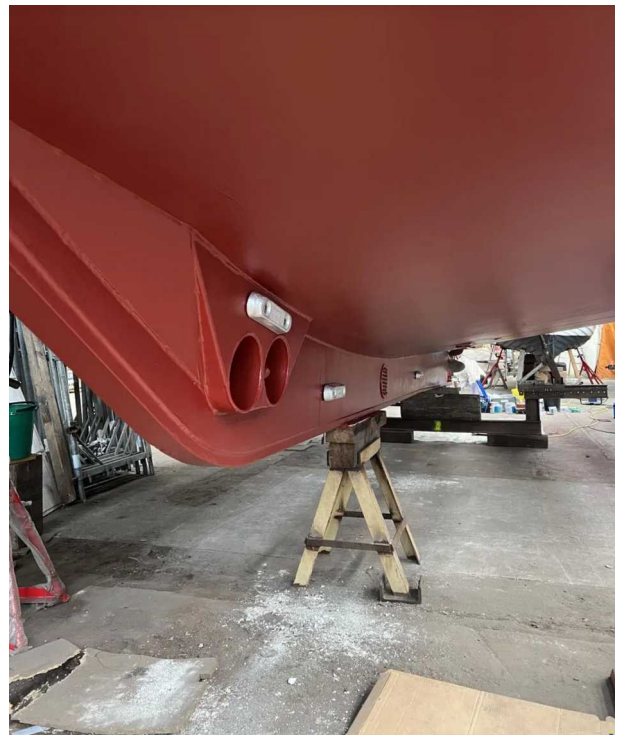


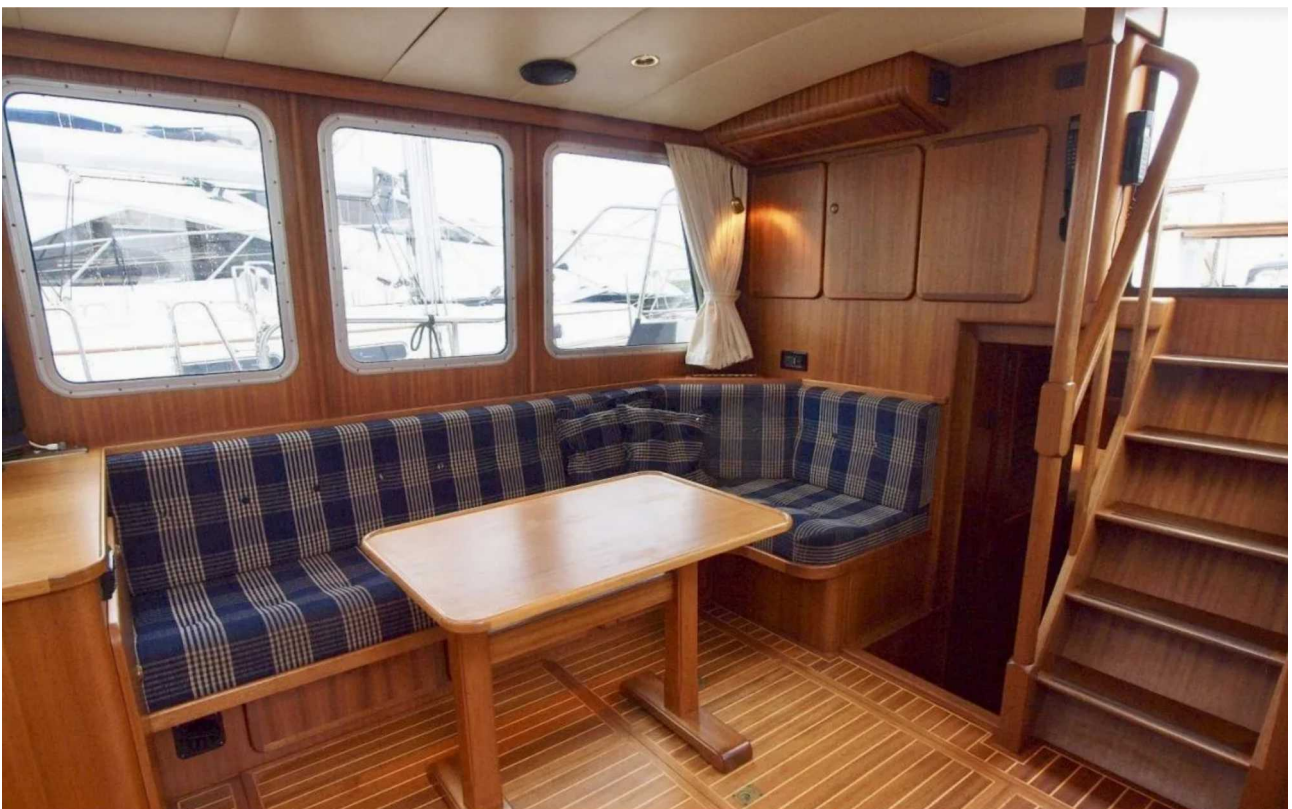


















Dinette



Waschmaschine im Vorschiff

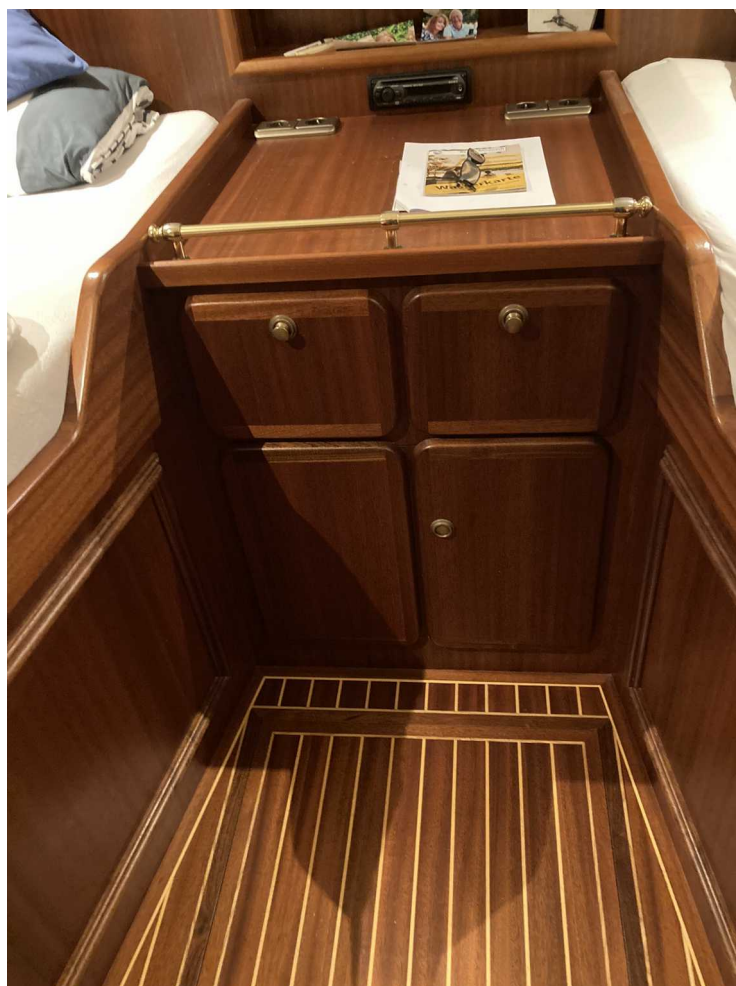


Vorschiff



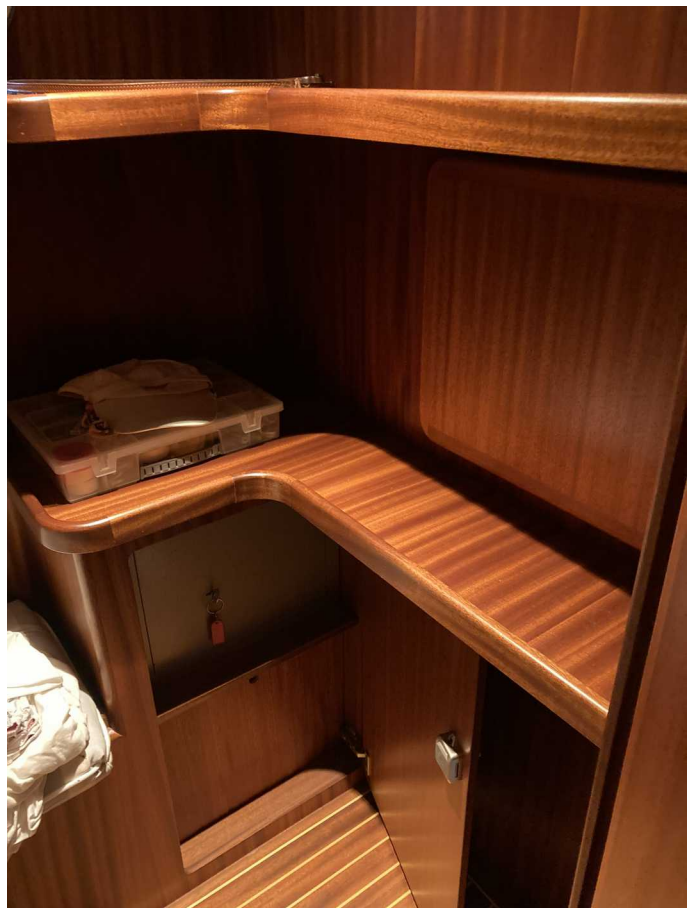


Heckkajüte



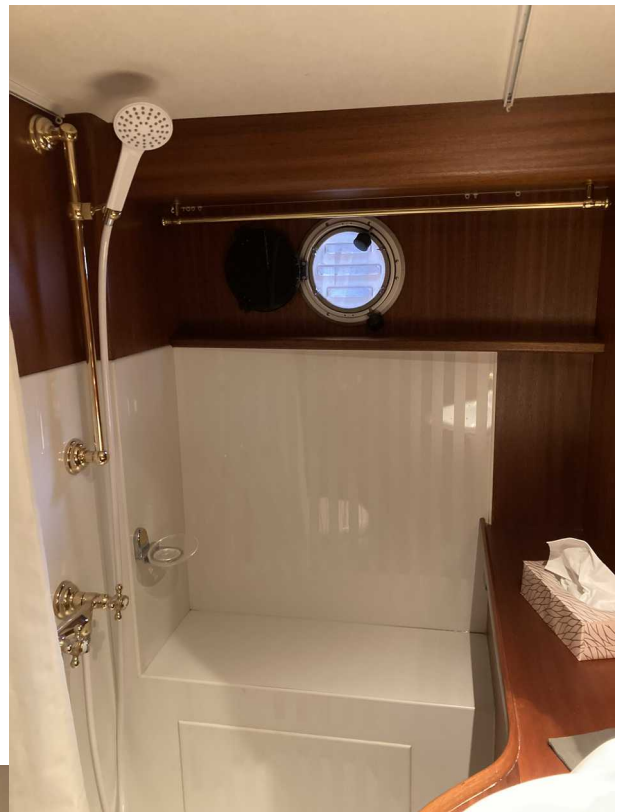


Blick in die Heckkajüte



begehrer
Kleiderschrank

Bad Heckkajüte





Bad Vorschiff





Router ↑

↓ Reglung Klima



